

ОАО «Красцветмет»

Тел.: +7 391 259 3333, info@krastsvetmet.ru, www.krastsvetmet.ru

Транспортный проезд, дом 1, г. Красноярск, Российская Федерация, 660027

## Справка № 3-28

### Контроль за выбросами вредных веществ в атмосферу по аффинажному производству

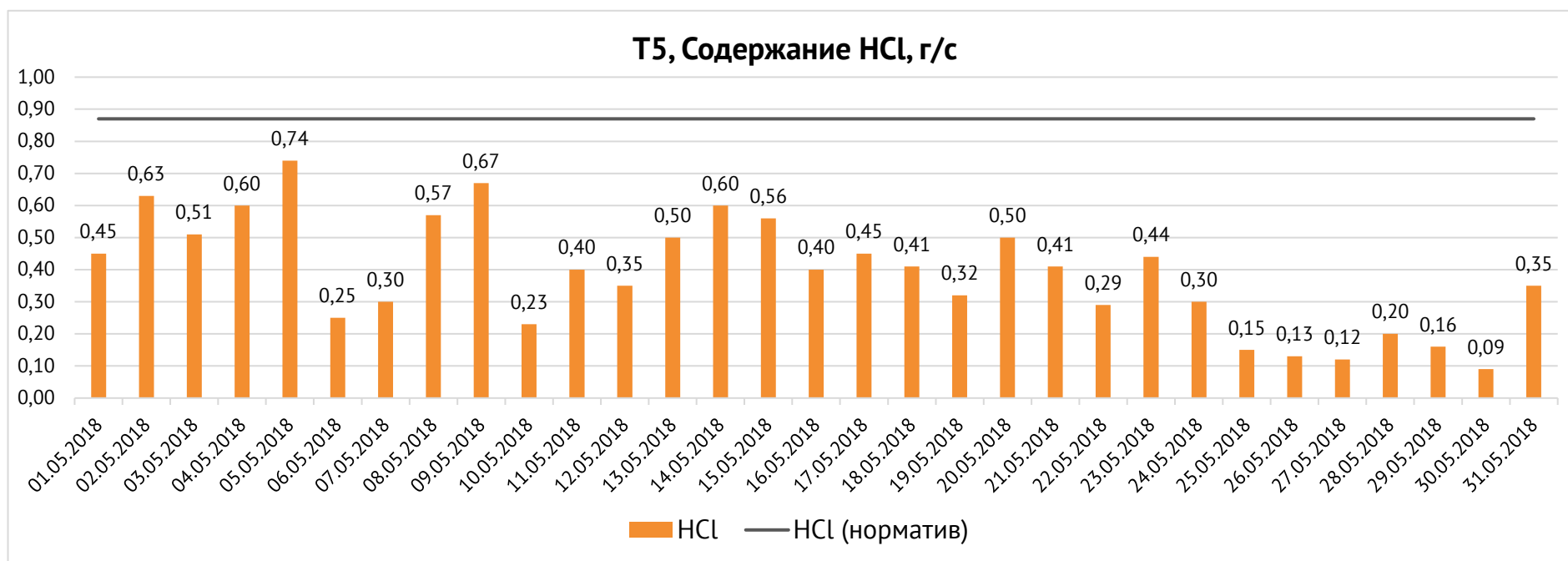
Место проведения анализа: вход – т7, выход – источник выбросов №2 (т5)

Причины отсутствия анализа:

НД в соответствии с которой проводилось измерение:

Газоаналитический комплекс ТЕ-1

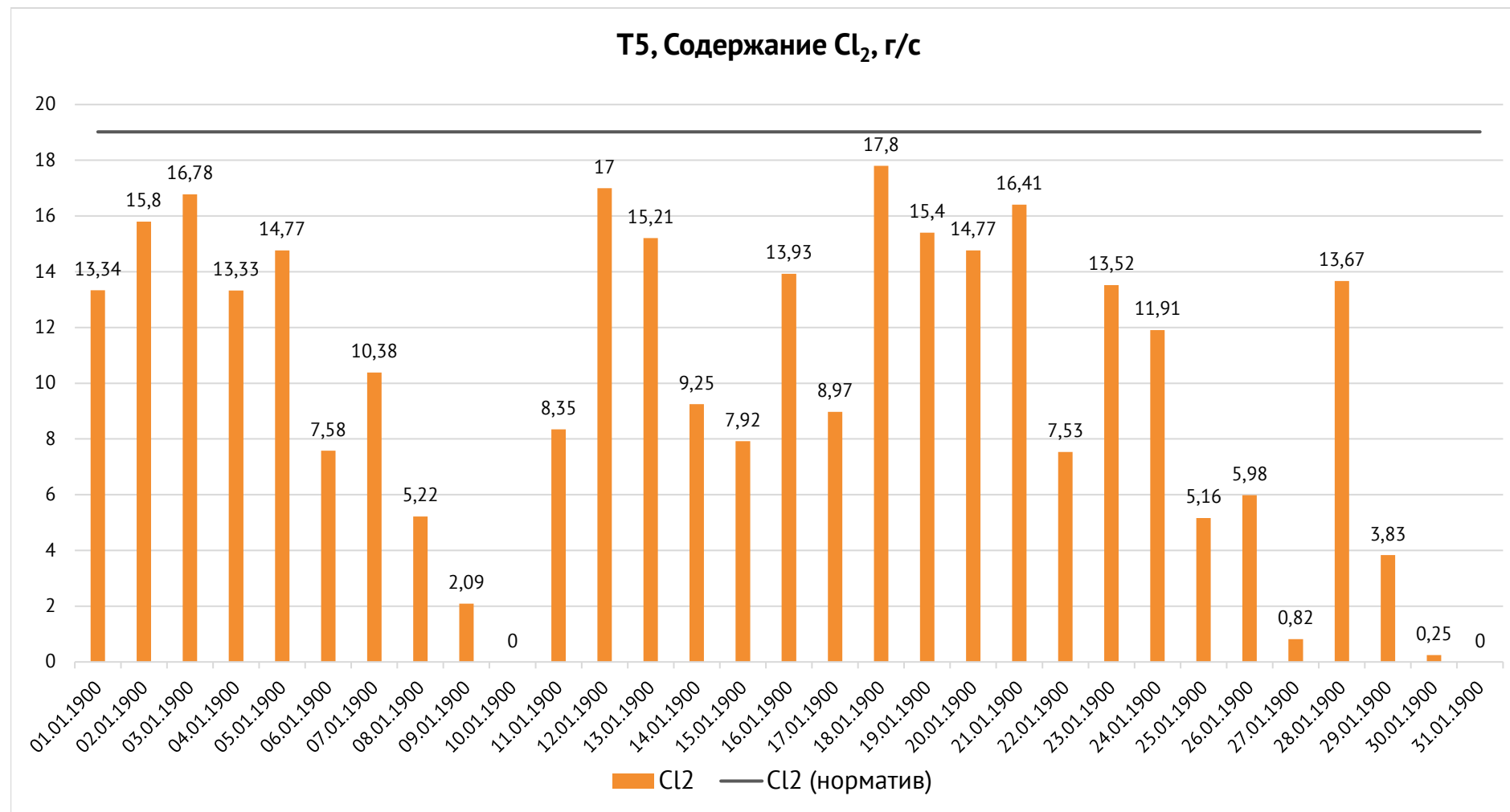
№ 2420/288-97/0288



ОАО «Красцветмет»

Тел.: +7 391 259 3333, info@krastsvetmet.ru, www.krastsvetmet.ru

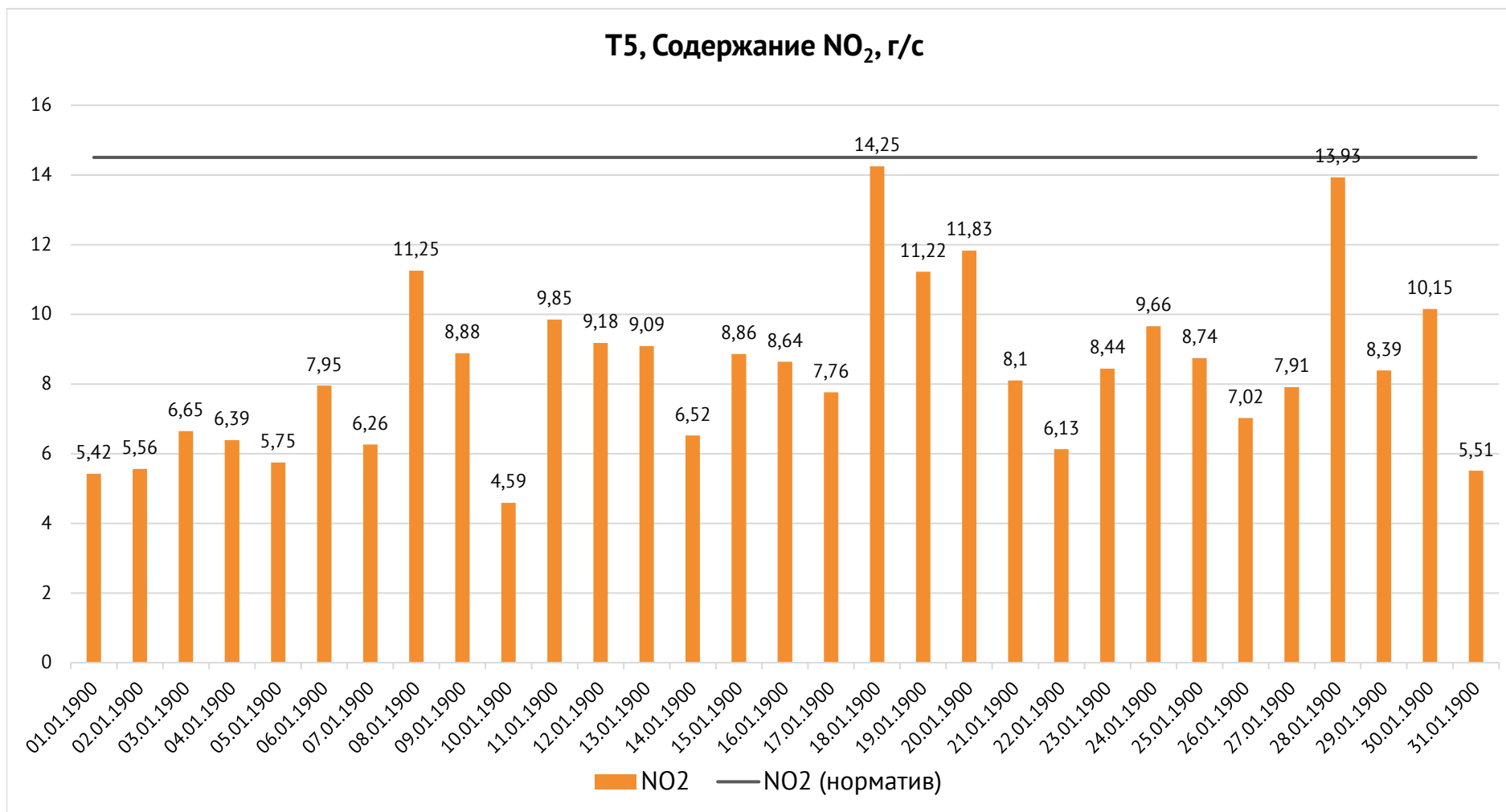
Транспортный проезд, дом 1, г. Красноярск, Российская Федерация, 660027



ОАО «Красцветмет»

Тел.: +7 391 259 3333, info@krastsvetmet.ru, www.krastsvetmet.ru

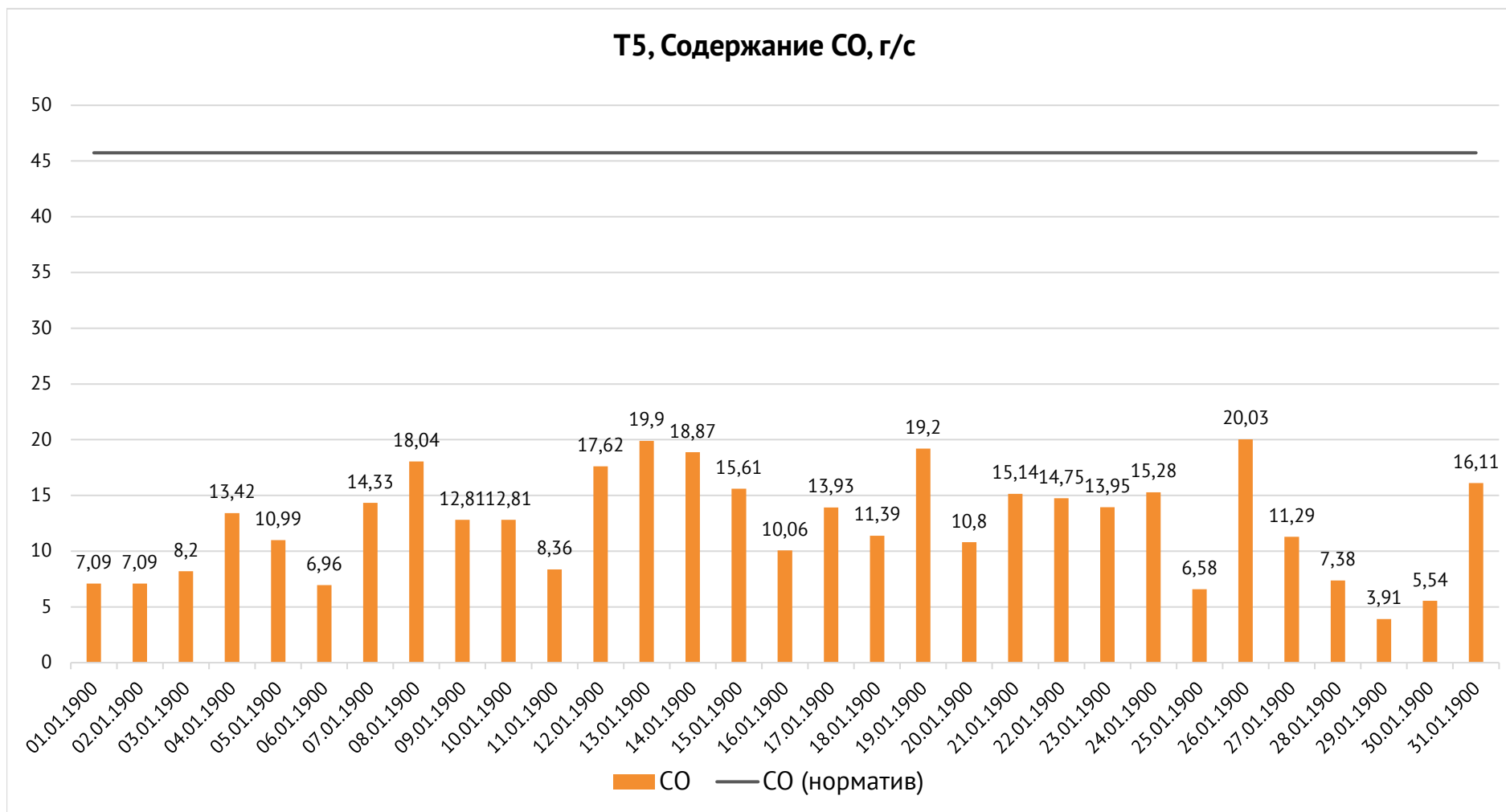
Транспортный проезд, дом 1, г. Красноярск, Российская Федерация, 660027



ОАО «Красцветмет»

Тел.: +7 391 259 3333, info@krastsvetmet.ru, www.krastsvetmet.ru

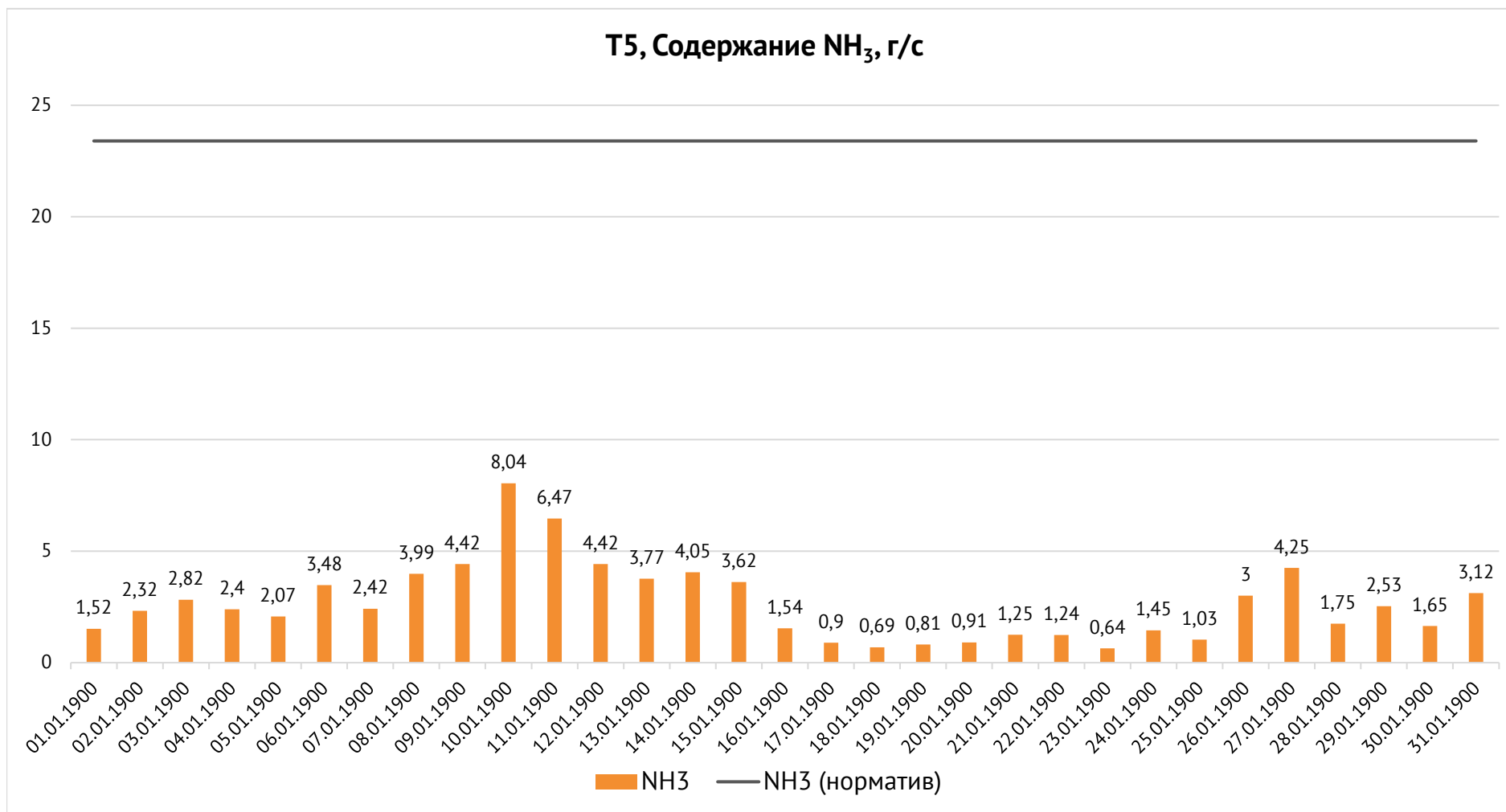
Транспортный проезд, дом 1, г. Красноярск, Российская Федерация, 660027



ОАО «Красцветмет»

Тел.: +7 391 259 3333, info@krastsvetmet.ru, www.krastsvetmet.ru

Транспортный проезд, дом 1, г. Красноярск, Российская Федерация, 660027



ОАО «Красцветмет»

Тел.: +7 391 259 3333, info@krastsvetmet.ru, www.krastsvetmet.ru

Транспортный проезд, дом 1, г. Красноярск, Российская Федерация, 660027

